

N300 v0

17/06/2002

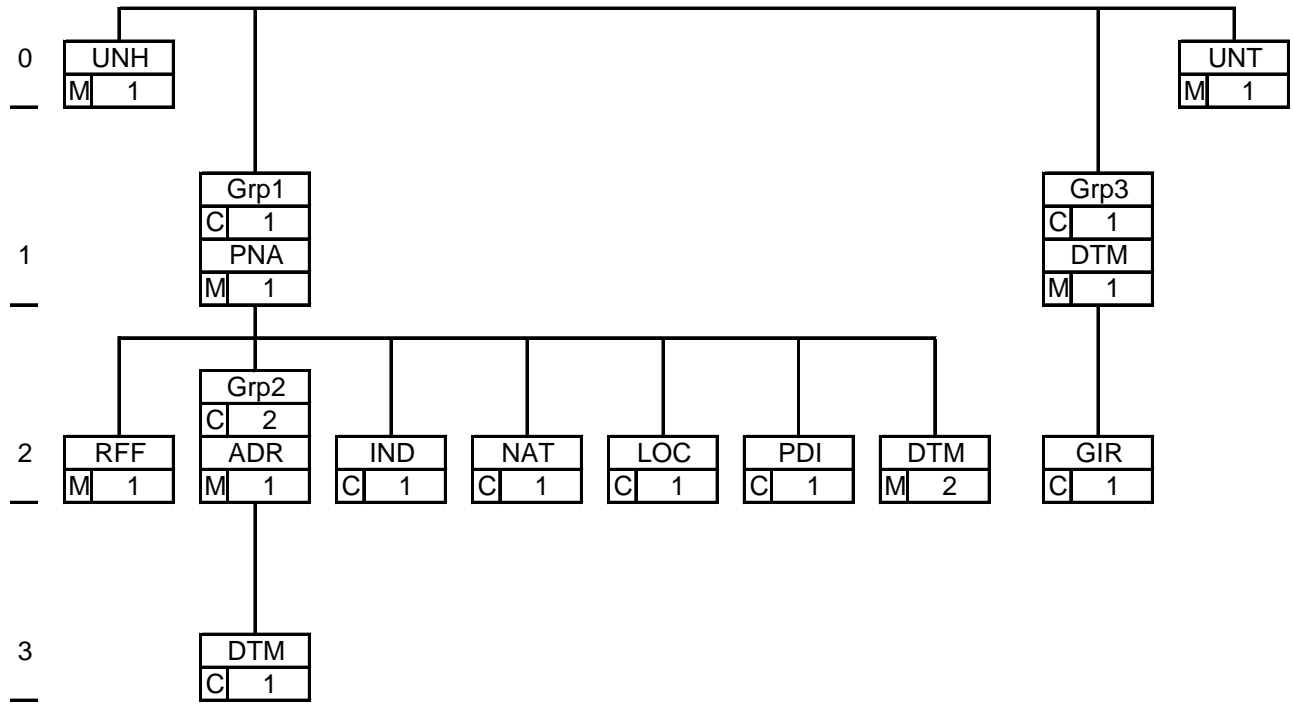
Message name : N300
Message version 0
Date released 17/06/2002
Responsible agency BCSS-KSZ
Message description Registre BIS – Les Données Légales
Bis Register - Wettelijke gegevens
Message type N300
Directory name UN/EDIFACT TRIAL DIRECTORY
Directory version 92.1

In release of 17/06/2002

- ◆ Correct some segment status from mandatory to optional for IND, NAT & PDI to align message documentation and the programs that perform the process.

In release of 21/03/2002

- ◆ Set on e-form the paper version of 02/09/1999



Message		M	1
UNH	Message Header	M	1
Group 1		C	1
PNA	Person Name	M	1
RFF	Reference	M	1
Group 2		C	2
ADR	Address	M	1
DTM	Date / Time / Period	C	1
IND	Index Details	C	1
NAT	Nationality	C	1
LOC	Place / Location Identification	C	1
PDI	Personal Details (gender, marital status)	C	1
DTM	Date / Time / Period	M	2
Group 3		C	1
DTM	Date / Time / Period	M	1
GIR	Related Identification Numbers	C	1
UNT	Message trailer	M	1

Message**UNH - M - 1 - MESSAGE HEADER**

En-tête du message

Group 1 - C - 1**PNA – M – 1 – PERSON NAME**

- *Numéro BIS / National*
- *Nom*
- *Premier prénom*
- *Deuxième prénom*

RFF – M – 1 – REFERENCE

- *Code siècle*

Group 2 - C – 2**ADR – M – 1 – ADDRESS**

- *Adresse résidence*
- *Adresse de paiement*

DTM – C – 1 – DATE / TIME / PERIOD

- *Date de prise de cours (adresse résidence)*
- *Date de prise de cours (adresse de paiement)*

(End of Group 2)

IND – C – 1 – INDEX DETAILS

- *l'indicateur si plusieurs adresses paiement*

NAT – C – 1 – NATIONALITY

- *Code nationalité*

LOC – C – 1 – PLACE / LOCATION / IDENTIFICATION

- *Code commune ou pays lieu de naissance*
- *Commune ou pays lieu de naissance*

PDI – C – 1 – PERSONAL DETAILS (gender, marital status)

- *Code sexe*
- *Etat civil*

DTM – M – 2 – DATE / TIME / PERIOD

- *Date de naissance*
- *Date de décès*

(End of Group 1)

Group 3 – C – 1

En cas code retour = 800080

DTM – M – 1 – DATE / TIME / PERIOD

- *Date de mise à jour*

GIR – C – 1 – RELATED IDENTIFICATION NUMBERS

- *Nouveau numéro BIS*

(End of Group 3)

UNT – M – 1 – MESSAGE TRAILER

Fin de message

(End of Message)

UNH MESSAGE HEADER		M 1	
En-tête du message			
0062	MESSAGE REFERENCE NUMBER	AN..14	M R
S009	MESSAGE IDENTIFIER		M R
0065	Message type identifier	AN..6	M R "N300"
0052	Message type version number	AN..3	M R "000"
0054	Message type release number	AN..3	M R "000"
0051	Controlling agency	AN..2	M R "BK"
0057	Association assigned code	AN..6	C X
0068	COMMON ACCESS REFERENCE	AN..35	C X
S010	STATUS OF THE TRANSFER		C X
0070	Sequence message transfer number	N..2	M X
0073	First/Last sequence message transfer indication	A1	C X

PNA PERSON NAME		M 1	
Personne concernée (Niss, Nom, prénoms)			
3925	PARTY QUALIFIER	AN..3	C R "524"
C206	IDENTIFICATION NUMBER		C R
7402	Identity number	AN..35	M R NISS
7405	Identity number qualifier	AN..3	C X
3039	Party id identification	AN..17	C X
1131	Code list qualifier	AN..3	C X
3055	Code list responsible agency, coded	AN..3	C X
4405	Status, coded	AN..3	C X
3797	PERSON NAME TYPE, CODED	AN..3	C X
3799	PERSON NAME STATUS, CODED	AN..3	C X
C816	NAME COMPONENT DETAILS		C R
3825	Name component qualifier	AN..3	C X
3826	Name component	AN..70	C R Nom
3839	Name qualifier	AN..3	C X
3841	Name component representation, coded	AN..3	C X
C816	NAME COMPONENT DETAILS		C R
3825	Name component qualifier	AN..3	C X
3826	Name component	AN..70	C R 1er prénom
3839	Name qualifier	AN..3	C X
3841	Name component representation, coded	AN..3	C X
C816	NAME COMPONENT DETAILS		C R
3825	Name component qualifier	AN..3	C X
3826	Name component	AN..70	C R 2ème prénom
3839	Name qualifier	AN..3	C X
3841	Name component representation, coded	AN..3	C X
C816	NAME COMPONENT DETAILS		C X
3825	Name component qualifier	AN..3	C X
3826	Name component	AN..70	C X
3839	Name qualifier	AN..3	C X
3841	Name component representation, coded	AN..3	C X
C816	NAME COMPONENT DETAILS		C X
3825	Name component qualifier	AN..3	C X
3826	Name component	AN..70	C X
3839	Name qualifier	AN..3	C X
3841	Name component representation, coded	AN..3	C X

RFF REFERENCE		M 1	
Code siècle			
C506	REFERENCE		M R
1153	Reference qualifier	AN..3	M R "618"
1154	Reference number	AN..35	C R Code siècle "2" 2xxx "8" 18xx "9" 19xx
1156	Line number	AN..6	C X
4000	Reference version number	AN..35	C X

ADR ADDRESS			M 1		
(A) Adresse de résidence (B) Adresse de paiement					
C817	ADDRESS USAGE		C	R	.
3787	Address function, coded	AN..3	C	X	
3785	Address type, coded	AN..3	C	R	(A) "500" (B) "503"
3789	Address status, coded	AN..3	C	X	
C090	ADDRESS DETAILS		C	R	.
3843	Address Format, coded	AN..3	C	R	"512" Format d'adresse: N° d'habitation + Index d'habitation + Rue + Nom commune + Code postal + Code pays + Code commune
3794	Address component	AN..35	C	R	Numéro d'habitation
3794	Address component	AN..35	C	R	Index d'habitation
3794	Address component	AN..35	C	R	Rue
3794	Address component	AN..35	C	R	35 premiers caractères du nom commune
3794	Address component	AN..35	C	R	5 derniers caractères du nom de commune
3164	CITY NAME	AN..35	C	X	
3251	POSTCODE IDENTIFICATION	AN..9	C	R	Code postal
3207	COUNTRY, CODED	AN..3	C	X	
C819	COUNTRY SUB-ENTITY DETAILS		C	R	.
3229	Country sub-entity identification	AN..9	C	R	Code pays
1131	Code list qualifier	AN..3	C	X	
3055	Code list responsible agency, coded	AN..3	C	X	
3228	Country sub-entity	AN..35	C	R	Code commune
C517	LOCATION IDENTIFICATION		C	X	
3225	Place / Location identification	AN..25	C	X	
1131	Code list qualifier	AN..3	C	X	
3055	Code list responsible agency, coded	AN..3	C	X	
3224	Place / Location	AN..17	C	X	

DTM DATE/TIME/PERIOD			C 1		
Date de prise de cours (A) adresse résidence (B) adresse de paiement					
C507	DATE/TIME/PERIOD		M	R	.
2005	Date/time/period qualifier	AN..3	M	R	(A) "640" (B) "654"
2380	Date/time/period	AN..35	C	R	Date de prise de cours (A) adresse résidence (B) adresse de paiement
2379	Date/time/period format qualifier	AN..3	C	R	"102": CCYYMMDD

IND INDEX DETAILS			C 1	
Indicateur si plusieurs adresses de paiement				
C545	INDEX IDENTIFICATION		C	R
5013	Index qualifier	AN..3	M	R "511"
5027	Index type, coded	AN..3	C	R Indicateur si plusieurs adresses de paiement
1131	Code list qualifier	AN..3	C	X
3055	Code list responsible agency, coded	AN..3	C	X
C546	INDEX VALUE		C	X
5030	Index value	N..6	M	X
5039	Index value representation	AN..3	C	X

NAT NATIONALITY			C 1	
Code nationalité				
3915	NATIONALITY QUALIFIER	AN..3	C	X
C042	NATIONALITY		C	R
3485	Nationality, coded	AN..3	C	X
1131	Code list qualifier	AN..3	C	X
3055	Code list responsible agency, coded	AN..3	C	X
3484	Nationality	AN..35	C	R Code nationalité

LOC PLACE / LOCATION IDENTIFICATION			C 1	
Lieu de naissance				
3227	PLACE / LOCATION QUALIFIER	AN..3	M	R "500"
C517	LOCATION IDENTIFICATION		C	R
3225	Place / location identification	AN..25	C	R Code INS (commune ou pays)
1131	Code list qualifier	AN..3	C	X
3055	Code list responsible agency, coded	AN..3	C	X
3224	Place / Location	AN..17	C	X
C519	RELATED LOCATION ONE IDENTIFICATION		C	R
3223	Related place / location one identification	AN..25	C	X
1131	Code list qualifier	AN..3	C	X
3055	Code list responsible agency, coded	AN..3	C	X
3222	Related place / location one	AN..70	C	R Graphique (Commune ou pays)
C553	RELATED LOCATION TWO IDENTIFICATION		C	X
3233	Related place / location two identification	AN..25	C	X
1131	Code list qualifier	AN..3	C	X
3055	Code list responsible agency, coded	AN..3	C	X
3232	Related place / location two	AN..70	C	X
5479	Relation, coded	AN..3	C	X

PDI PERSONAL DETAILS		C 1		
Code sexe, état civil				
3917	SEX, CODED	AN..3	C R	Code sexe
C085	MARITAL STATUS DETAILS		C R	
3913	Marital status, coded	AN..3	C R	Code état-civil
1131	Code list qualifier	AN..3	C X	
3055	Code list responsible agency, coded	AN..3	C X	
3912	Marital status	AN..35	C X	
C101	RELIGION DETAILS		C X	
3923	Religion, coded	AN..3	C X	
1131	Code list qualifier	AN..3	C X	
3055	Code list responsible agency, coded	AN..3	C X	
3922	Religion	AN..35	C X	

DTM DATE/TIME/PERIOD		M 2		
(A) Date de naissance (B) Date de décès				
C507	DATE/TIME/PERIOD		M R	.
2005	Date/time/period qualifier	AN..3	M R	(A) "329" (B) "650"
2380	Date/time/period	AN..35	C R	(A) Date de naissance (B) Date de décès
2379	Date/time/period format qualifier	AN..3	C R	"102": CCYYMMDD

DTM DATE/TIME/PERIOD		M 1		
Date de mise-à-jour				
C507	DATE/TIME/PERIOD		M R	.
2005	Date/time/period qualifier	AN..3	M R	"193"
2380	Date/time/period	AN..35	C R	Date de mise à jour
2379	Date/time/period format qualifier	AN..3	C R	"102" format 'CCYYMMDD'

GIR RELATED IDENTIFICATION NUMBERS				C	1
Nouveau numéro BIS (RC = 80080)					
7297	SET IDENTIFICATION QUALIFIER	AN..3	M	R	"566"
C206	IDENTIFICATION NUMBER		M	R	.
7402	Identity number	AN..35	M	R	Nouveau numéro BIS
7405	Identity number qualifier	AN..3	C	X	
3039	Party id identification	AN..17	C	X	
1131	Code list qualifier	AN..3	C	X	
3055	Code list responsible agency, coded	AN..3	C	X	
4405	Status, coded	AN..3	C	X	
C206	IDENTIFICATION NUMBER		C	X	
7402	Identity number	AN..35	M	X	
7405	Identity number qualifier	AN..3	C	X	
3039	Party id identification	AN..17	C	X	
1131	Code list qualifier	AN..3	C	X	
3055	Code list responsible agency, coded	AN..3	C	X	
4405	Status, coded	AN..3	C	X	
C206	IDENTIFICATION NUMBER		C	X	
7402	Identity number	AN..35	M	X	
7405	Identity number qualifier	AN..3	C	X	
3039	Party id identification	AN..17	C	X	
1131	Code list qualifier	AN..3	C	X	
3055	Code list responsible agency, coded	AN..3	C	X	
4405	Status, coded	AN..3	C	X	
C206	IDENTIFICATION NUMBER		C	X	
7402	Identity number	AN..35	M	X	
7405	Identity number qualifier	AN..3	C	X	
3039	Party id identification	AN..17	C	X	
1131	Code list qualifier	AN..3	C	X	
3055	Code list responsible agency, coded	AN..3	C	X	
4405	Status, coded	AN..3	C	X	
C206	IDENTIFICATION NUMBER		C	X	
7402	Identity number	AN..35	M	X	
7405	Identity number qualifier	AN..3	C	X	
3039	Party id identification	AN..17	C	X	
1131	Code list qualifier	AN..3	C	X	
3055	Code list responsible agency, coded	AN..3	C	X	
4405	Status, coded	AN..3	C	X	

UNT MESSAGE TRAILER				M	1
Fin du message					
0074	NUMBER OF SEGMENTS IN A MESSAGE	N..6	M	R	
0062	MESSAGE REFERENCE NUMBER	AN..14	M	R	

IHFN	In House File Normalised
-------------	--------------------------

PNA1	1
RFFA1	2
ADRA1	3
DTMA1	4
INDA1	5
NATA1	6
LOCA1	7
PDIA1	8
DTMB1	9
DTMC1	10
GIRA1	11

Légende		
Align	L	Left / Gauche / Links
	R	Right / Droite / Rechts
Typ	AN	AlphaNumeric / Aphanumérique / Alfnumeriek
	A	Alphabetic / Ahabétique / Alfabetisch
	N	Numeric / Numérique / Numeriek
St.	M	Mandatory / Obligatoire / Noodzakelijk
	C	Conditional / Conditionnel / Conditioneel

PNA1	Personne concernée (NISS, Nom, Premier prénoms, Deuxième prénom)						
Fields	Len.	from	to	Value/Description	Align	Typ	St.
Rec-type	5	1	5	PNA1	L	AN	M
PNA1-3925	3	6	8	"524" (qualifiant)	L	AN	M
PNA1-7402	11	9	19	NISS (BISS ou National)	L	AN	C
PNA1-3826-1	48	20	67	Nom	L	AN	C
PNA1-3826-2	12	68	79	Premier prénom	L	AN	C
PNA1-3826-3	12	80	91	Deuxième prénom	L	AN	C

RFFA1	Code siècle						
Fields	Len.	from	to	Value/Description	Align	Typ	St.
Rec-type	5	1	5	RFFA1	L	AN	M
RFFA1-1153	3	6	8	"618" (qualifiant)	L	AN	M
RFFA1-1154	1	9	9	Code siècle: "2" = '2000' "8" = '1800' "9" = '1900'	L	AN	C

ADRA1 (A) Adresse Résidence (B) Adresse de paiement							
Fields	Len.	from	to	Value/Description	Align	Typ	St.
Rec-type	5	1	5	ADRA1	L	AN	M
ADRA1-3785	3	6	8	(A) "500" (B) "503"	L	AN	M
ADRA1-3843	3	9	11	"512" N° habitation + Index habitation + Rue + Nom com	L	AN	C
ADRA1-3794-1	4	12	15	Numéro d'habitation	L	AN	C
ADRA1-3794-2	4	16	19	Index habitation	L	AN	C
ADRA1-3794-3	32	20	51	Rue	L	AN	C
ADRA1-3794-4	35	52	86	35 1er caractères du nom commune	L	AN	C
ADRA1-3794-5	5	87	91	5 derniers caractères du nom commune	L	AN	C
ADRA1-3251	6	92	97	Code postal	L	AN	C
ADRA1-3229	7	98	104	Code pays	L	AN	C
ADRA1-3828	7	105	111	Code commune	L	AN	C

DTMA1 Date de prise de cours (A) Adresse résidence, (B) Adresse de paiement							
Fields	Len.	from	to	Value/Description	Align	Typ	St.
Rec-type	5	1	5	DTMA1	L	AN	M
DTMA1-2005	3	6	8	(A) "640" (B) "654"	L	AN	M
DTMA1-2380	8	9	16	Date de prise de cours (A) Adresse résidence (B) Adresse de paiement	L	AN	C
DTMA1-2379	3	17	19	"102": CCYYMMDD	L	AN	M

INDA1 Indicateur si plusieurs adresses paiement							
Fields	Len.	from	to	Value/Description	Align	Typ	St.
Rec-type	5	1	5	INDA1	L	AN	M
INDA1-5013	3	6	8	"511"	L	AN	M
INDA1-5039	1	9	9	Indicateur si plusieurs adresses paiement	L	AN	C

NATA1 Code nationalité							
Fields	Len.	from	to	Value/Description	Align	Typ	St.
Rec-type	5	1	5	NATA1	L	AN	M
NATA1-3484	7	6	12	Code nationalité	L	AN	C

LOCA1 Code commune ou pays, Commune / Pays (lieu de naissance)							
Fields	Len.	from	to	Value/Description	Align	Typ	St.
Rec-type	5	1	5	LOCA1	L	AN	M
LOCA1-3227	3	6	8	"500"	L	AN	M
LOCA1-3225	7	9	15	Code commune ou Pays	L	AN	C
LOCA1-3222-1	40	16	55	Commune / Pays	L	AN	C

PDIA1		Code sexe					
Fields	Len.	from	to	Value/Description	Align	Typ	St.
Rec-type	5	1	5	"PDIA1"	L	AN	M
PDIA1-3917	1	6	6	Code sexe "1" : masculin "2" : féminin " " (blanc) : inconnu	L	AN	C
PDIA1-3913	2	7	8	Etat civil	L	AN	C

DTMB1		(A) Date de naissance (B) Date de décès					
Fields	Len.	from	to	Value/Description	Align	Typ	St.
Rec-type	5	1	5	DTMB1	L	AN	M
DTMB1-2005	3	6	8	(A) "329" (B) "650"	L	AN	M
DTMB1-2380	8	9	16	(A) Date de naissance (B) Date de décès	L	AN	C
DTMB1-2379	3	17	19	"102": CCYYMMDD	L	AN	C

DTMC1		Date de mise à jour					
Fields	Len.	from	to	Value/Description	Align	Typ	St.
Rec-type	5	1	5	DTMC1	L	AN	M
DTMC1-2005	3	6	8	"193"	L	AN	M
DTMC1-2380	8	9	16	Date de mise-à-jour	L	AN	C
DTMC1-2379	3	17	19	"102": CCYYMMDD	L	AN	C

GIRA1		Nouveau numéro BIS					
Fields	Len.	from	to	Value/Description	Align	Typ	St.
Rec-type	5	1	5	"GIRA1"	L	AN	M
GIRA1-7297	3	6	8	"566" (qualifiant)	L	AN	M
GIRA1-7402	11	9	19	Nouveau numéro BIS	L	AN	C